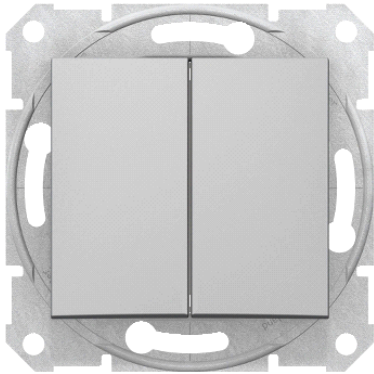


Технические данные продукта SDN0300160

Характеристики

Выключатель 2=клавишный сх.5, алюминий



Описание

Серия продукта	Sedna
Серия	Sedna
Тип продукта или компонента	Выключатель
Функция выключателя	1-полюсный 2-клавишный
Комплектация изделия	Без рамки
Номинальный ток	10 AX - 250 V переменный ток
Оттенок цвета закрывающей панели	Алюминий
Соединения – клеммы	Безвинтовые зажимы

Дополнительно

Диапазон мощности	2300 Вт
Вид монтажа	Скрытый
Количество кабелей	2x 2,5 мм ²
Жесткость кабеля	Гибкий Жесткий
Длина зачистки проводов	12 мм
Материал	Термопластик АБС, устойчивый к УФ излучения
Тип покрытия	Глянцевая
Способ установки	Винты Монтажные лапки, Рабочий диапазон открывания клешневого захвата : 51...80 мм
Высота	71 мм
Ширина	71 мм
Глубина	42 мм
Глубина проецирования	12 мм
Масса продукта	0.07373 кг

Эксплуатационные характеристики

стандарты	IEC 60669-1
этикетки качества	CE
сертификация продукта	ГОСТ Р
степень защиты IP	IP20

Экологичность предложения

Статус долгосрочного предложения	Продукт категории Green Premium
Директива RoHS (формат даты: YYWW, 2 цифры года и 2 цифры номера недели)	Compliant - since 0946 - Schneider Electric declaration of conformity
Регламент REACH	Содержание особо опасных веществ не превышает пороговую величину
Экологический профиль продукта	Доступно
Инструкция по утилизации продукта	Не требует специальных действий для утилизации

Contractual warranty

Период	Срок гарантии на данное оборудование составляет 18 месяцев со дня ввода его в эксплуатацию, что подтверждается соответствующим документом, но не более 24 месяцев с даты поставки
--------	---